

# Répartition des postes fractionnés – Équipe TICE du Morbihan

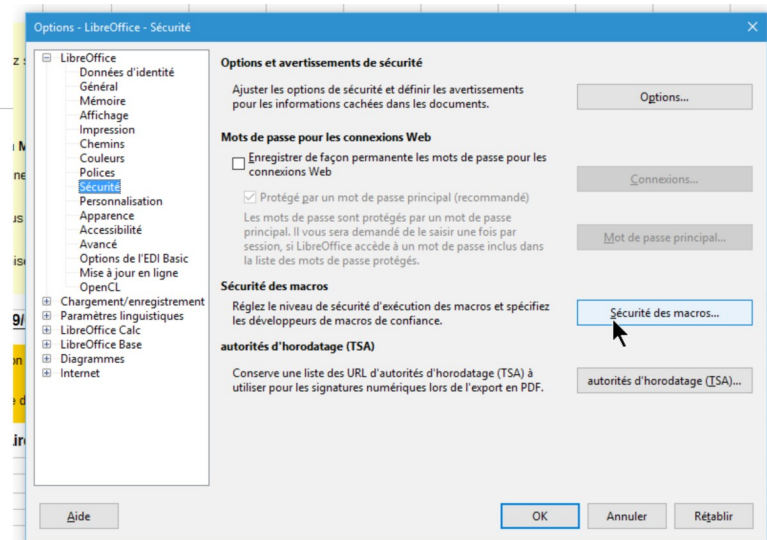
## Foire Aux Questions

### 1) Il ne se passe rien quand j'appuie sur les boutons ?

Les boutons utilisent des macros qui ne sont, en général, pas activées pour des raisons de sécurité. Vous devez les activer pour que le tableau fonctionne.

Allez dans le menu « Outils », « Options », dans l'arborescence à gauche, choisissez « Sécurité » dans la branche Libre/OpenOffice, cliquez sur le bouton « Sécurité des macros » et choisissez « Moyen ».

A l'ouverture du fichier, vous recevrez un avertissement vous demandant si vous voulez « Activer les macros ». Faites-le pour ce fichier. Attention, pour un autre fichier, ne le faites que si vous êtes sûr de sa provenance.



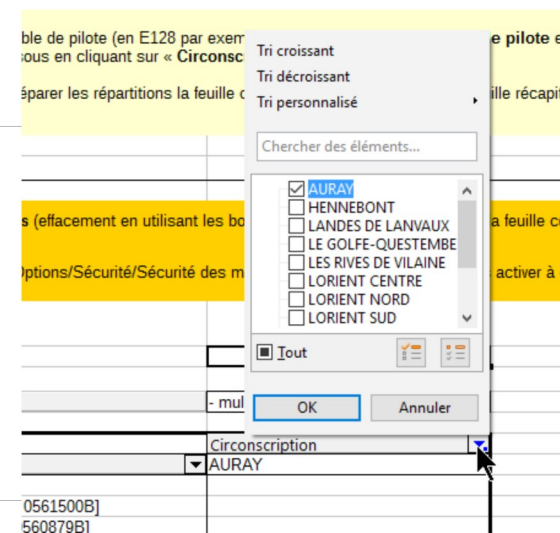
### 2) Il ne se passe toujours rien quand j'appuie sur les boutons ?

Un autre réglage peut-être à faire : dans le menu « Affichage », « Barre d'outils », « contrôle de formulaires », vérifiez que le bouton « (Dés)activer le mode ébauche » n'est pas coché. Décochez-le si nécessaire. Vous pouvez fermer la barre d'outils.

### 3) Je n'ai pas mes écoles dans la liste ce sont celles d'une autre circonscription ?

Vous devez choisir votre circonscription dans la liste de la feuille « Accueil » :

Cliquez au bout de la case grisée « Circonscription », une flèche apparaît, cliquez sur la flèche pour voir la liste des circonscriptions. Cochez la vôtre et décochez les autres. Vous pouvez toutefois afficher plusieurs circonscriptions si nécessaire en les cochant.



### 4) Je ne trouve pas mes écoles/ma circonscription dans la liste de la feuille « calcul » ?

Voir question précédente.

## 5) Les horaires des écoles ne correspondent pas ?

Appuyez sur le bouton « Après MAJ Horaires » qui réalise automatiquement les deux vérifications suivantes :

**La liste des écoles de la feuille « horaires\_écoles » doit être triée par ordre alphabétique :**

Pour cela, après avoir choisi votre circonscription (cf question 3), allez dans la feuille « horaires\_école » et cliquez sur la petite flèche de la colonne « Nom » (voir figure ci-contre) puis cliquez sur « Tri croissant ».

Dans la feuille « Calcul », les horaires doivent maintenant correspondre.

**La table de pilote de la feuille « Accueil » doit être actualisée :**

Dans la feuille « Accueil », faites un clic droit sur la case « Circonscription » et cliquez sur « Actualiser »

Liste des écoles	
Type	- multiple -
(vide)	Circonscription
Nom	AURAY
AURAY Elém DIWAN [UAI : 0561791T]	
AURAY Elém ERIC TABARLY [ELEM] [UAI : 0561500B]	
AURAY Elém GABRIEL DESHAYES [UAI : 0560879B]	
AURAY Elém STE THERESE [UAI : 0560881D]	
AURAY Mat ERIC TABARLY [MAT] [UAI : 0561364D]	
AURAY Mat SAINT GOUSTAN [MAT] [UAI : 0560661P]	
AURAY Prim JOSEPH ROLLO [ELEM] [UAI : 0560659M]	
AURAY Prim JOSEPH ROLLO [MAT] [UAI : 0560659M]	

A	B	C
Nom	Circonscription	Commune
BAUD	Pontivy	BAUD
BAUD	Pontivy	BAUD
BAUD	Pontivy	BAUD
BAUD	Pontivy	BAUD
BIEUZY	Pontivy	BIEUZY LES EAUX
BREHA	Pontivy	BREHAN
BREHA	Pontivy	BREHAN
BREHA	Pontivy	BREHAN
CLEGL	Pontivy	CLEGUEREC
EVELL	Pontivy	EVELLYS
GUELT	Pontivy	GUELTAS
GUENI	Pontivy	GUENIN
GUERI	Pontivy	GUERN
KERFC	Pontivy	KERFOURN
LA CHA	Pontivy	LA CHAPELLE NEU
LE SOI	Pontivy	LE SOURN
MALGU	Pontivy	MALGUENAC
MELRA	Pontivy	MELRAND
NEULL	Pontivy	NEULLIAC
NOYAL	Pontivy	NOYAL PONTIVY
PLUME	Pontivy	PLUMELIAU
PLUME	Pontivy	PLUMELIAU
PONTIV	Pontivy	PONTIVY
PONTIV	Pontivy	PONTIVY
PONTIV	Pontivy	PONTIVY
PONTIVY Prim HAMEAU DE STIVAL	Pontivy	PONTIVY
PONTIVY Prim HAMEAU DE STIVAL	Pontivy	PONTIVY
PONTIVY Prim JULES FERRY	Pontivy	PONTIVY
PONTIVY Prim JULES FERRY	Pontivy	PONTIVY

